

VIDEX®

LED PANEL

Surface-mounted

USER MANUAL

Посібник користувача	Návod na obsluhu	Упътване	Lietotāja rokasgrāmata
Instrukcja obsługi	Felhasználói Útmutató	Ευχειρίδιο χρήστη	Kasutusjuhend
Uživatelský manuál	Manuálul utilizatorului	Вартоतोю инструкция	

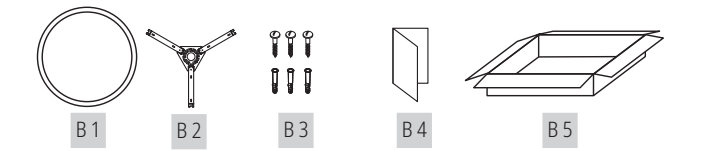


[P] TECHNICAL PARAMETERS

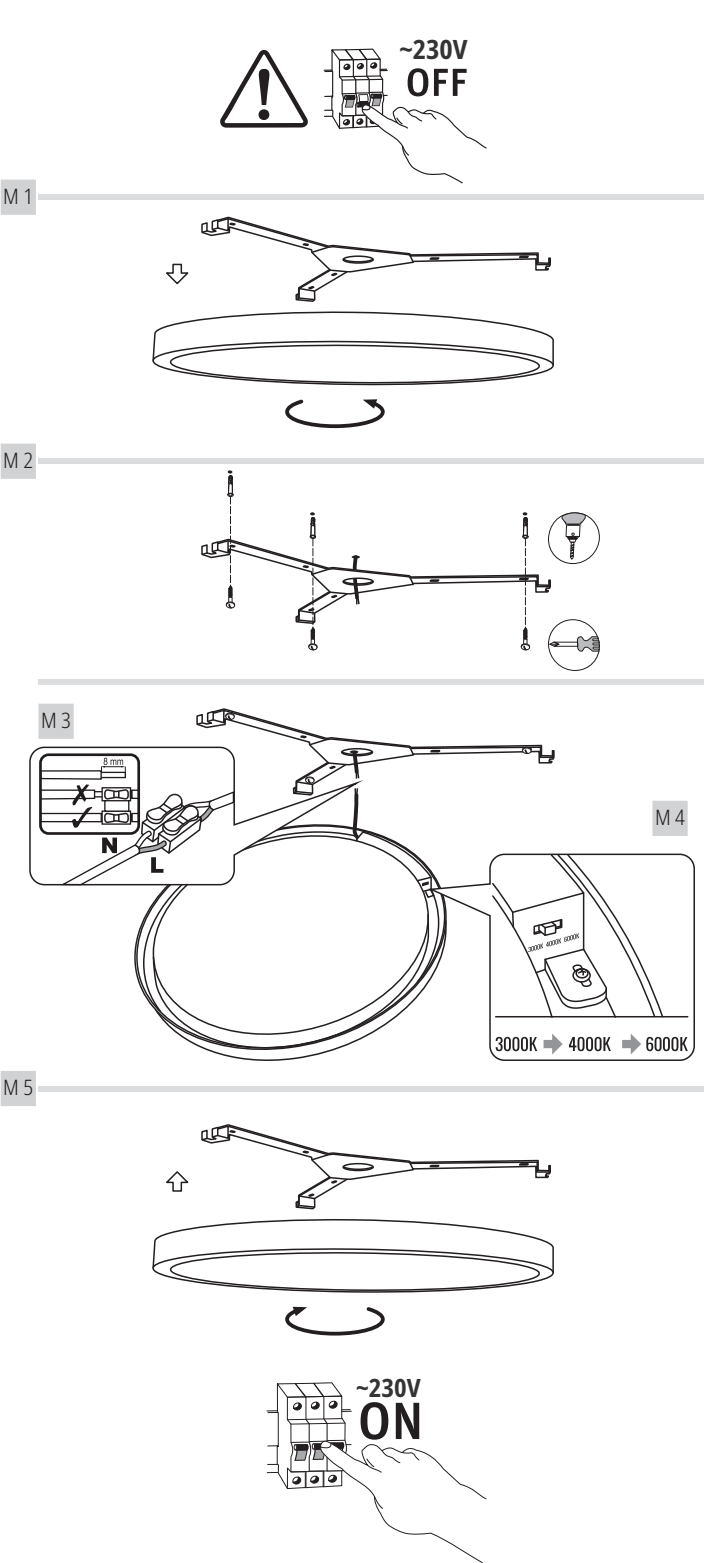
INDEX	P 1	P 2	P 3	P 4	P 5	P 6
VL-PBR600-48CW	AC220-240V 50/60Hz	48W	3000K 4000K 6000K	5760Lm (max)	Ei	250mA

P 7 COS φ 1 ≥ ≥ 0.9	P 8 1.98 Kg	P 9 ø59x538mm	P 10 Not Dimmable	P 11 CRI Ra ≥ 80	P 12 160°
P 13 50 000 h	P 14 IP20	P 15 ON OFF 25 000	P 16 No Flicker	P 17 <1 sec.	P 18 Hg Free
P 20 0,5 m	P 21	P 22	P 23	P 24 -10°~+45°	

[B] THE BOX CONTENTS



[M] MOUNTING



EN – ENGLISH
Surface-mounted LED panel

Thank you for choosing Videx product! Please read this user manual before use.

PRODUCT PURPOSE AND APPLICATION
The product intended for use in households and other similar general-purpose applications.

[P] TECHNICAL PARAMETERS
P1. Rated voltage and frequency; P2. Rated power; P3. Correlated color temperature; P4. Rated useful luminous flux, measured in a sphere 360°; P5. Energy efficiency class, according to Commission Delegated Regulation (EU) 2019/2015; P6. Rated input current; P7. Rated displacement factor; P8. Product weight; P9. Product dimensions; P10. The product is not compatible with light dimmers; P11. Color rendering index; P12. Beam angle; P13. Rated lifetime L70B50; P14. Dust and moisture protection class. Protection against solid foreign objects larger than 12 mm provided; P15. Number of power-on cycles before failure; P16. The light operates without any noticeable flicker; P17. Warm-up time to 100% of full luminous flux; P18. Product has no mercury contents; P19. The product can be installed and used on normally flammable surfaces; P20. Minimum distance from luminaire or light source to illuminated objects; P21. Class of protection against electric shock II - protection against electric shock is provided not only by basic insulation, but also by double or reinforced insulation; P22. Suitable for indoor use only; P23. A damaged light diffuser, screen or protective cover must be replaced immediately; P24. Operating temperature range; Product materials: ABS plastic, polycarbonate; Production date and batch number indicated on the product and its individual packaging.

[B] THE BOX CONTENTS
B1. Led panel; B2. Mounting bracket; B3. Mounting dowels and screws; B4. User manual; B5. Packaging.

[M] MOUNTING
Technical changes reserved. Installation must be performed by a specialist with appropriate qualifications. Any works to be done with disconnected power supply. Please complete installation according to the diagram given. Connection must be made using the terminal block supplied with the product or an equivalent terminal block. Before the first use, it is necessary to check the correctness of the mechanical fastening and connection. The product can only be used in a network that meets the energy requirements and quality standards stipulated by law.

FUNCTIONAL CHARACTERISTICS
This product can only be used indoors.

MAINTENANCE AND SAFETY INSTRUCTIONS
Any maintenance work should be carried out with the power supply turned off, and the product should be cooled down. Clean only with soft and dry cloths. Do not use chemical or abrasive cleaning agents. Do not cover the product with thermal insulation materials; ensure free air access. The product can heat up to high temperatures. ATTENTION! Do not look directly at the LED beam. The product may only be supplied with rated voltage or voltage within the given range. It is forbidden to use the product with damaged light diffuser, screen, protective cover, and wiring or connection points. The product cannot be used in adverse conditions, e.g. dust, water, moisture, vibration, explosive atmosphere, fumes or chemical fumes, etc. The product is equipped with a non-replaceable light source of LED type. When the light source reaches the end of its service life, the entire product must be replaced. Do not attempt to repair or disassemble the product yourself, as this may void the warranty. Failure to follow these instructions may result in fire, burns, electric shock, physical injury, or other material and non-material damage. The producer shall not be held liable for any damage resulting from failure to follow these instructions. The producer reserves the right to modify the user manual and implement technical updates without prior notice. The latest version of the user manual is available for download at www.videx.ua and www.videx.com.pl.

STORAGE AND TRANSPORTATION
Before delivery to the direct point of sale, the product must be stored in the manufacturer's packaging at a temperature from -20°C to +40°C, in a dry room and without exposure to direct sunlight. Transportation can be carried out by land, sea, air transport in the manufacturer's transport packaging.

WARRANTY
The warranty period for the product is indicated on the individual packaging and begins from the date of sale. During the warranty period, a faulty product can be exchanged or returned with prove of purchase and all components and accessories preserved. The following does not apply with the scope of limited warranty: Misuse the product and cause the products components damage; Unauthorized disassemble or the presence of deep mechanical damage to the product; Damage due to force majeure.

UA – УКРАЇНСЬКА
Накладна світлодіодна панель

Дякуємо, що обрали продукт Videx! Будь ласка, прочитайте цей посібник користувача перед використанням.

ПРИЗНАЧЕННЯ ТА ЗАСТОСУВАННЯ ВИРОБУ
Продукт призначений для використання в побути та інших подібних сферах загального призначення.

[P] ТЕХНІЧНІ ПАРАМЕТРИ
P1. Номінальна напруга та частота; P2. Номінальна потужність; P3. Корельована колірна температура; P4. Номінальний корисний світловий потік, вимірний у сфері 360°; P5. Клас енергоефективності; P6. Номінальний вхідний струм; P7. Номінальний коефіцієнт потужності; P8. Вага виробу; P9. Розміри виробу; P10. Продукт не сумісний зі світлорегуляторами; P11. Індекс кольоропередачі; P12. Кут випромінювання; P13. Номінальний термін служби L70B50; P14. Клас захисту від пилу та вологи. Забезпечено захист від твердих сторонніх предметів розміром більше 12 мм; P15. Кількість циклів увімкнення та передчасної відмови; P16. Світло працює без помітного мерехтіння; P17. Час розгортання до 100% повного світлового потоку; P18. Виріб не містить ртуті; P19. Виріб можна встановлювати та використовувати на нормально займистих поверхнях; P20. Мінімальна відстань від світільника або джерела світла до освітлених об'єктів; P21. Клас захисту від ураження електричним струмом II - захист від ураження електричним струмом забезпечується не лише основною ізоляцією, але й подвійною або посиленою ізоляцією; P22. Придатний лише для використання в приміщенні; P23. Пошкоджений розсіювач світла, екран або захисний кожух необхідно негайно замінити; P24. Діапазон робочих температур; Матеріали виробу: ABS-пластик, полікарбонат; Дата виробництва та номер партії вказані на виробі та його індивідуальній упаковці. Тип кривої світла: Д (косінусна); Виріб відповідає вимогам ДСТУ EN IEC 55015:2021, ДСТУ EN IEC 61000-3-2:2019, ДСТУ EN 61000-3-3:2017, ДСТУ EN 61547:2016, ДСТУ EN IEC 60598-1:2022, ДСТУ EN 50581:2014, ДСТУ EN 62321:2014.

¹ Відповідно до Технічного регламенту енергетичного маркування джерел світла, затвердженого наказом Міністерства Розвитку Громад, Територій та Інфраструктури України від 23 лютого 2024 року № 172.

[B] ВМІСТ КОРОБКИ
B1. Світлодіодна панель; B2. Монтажні кронштейни; B3. Монтажні дюбелі та гвинти; B4. Інструкція з експлуатації; B5. Упаковка.

[M] МОНТАЖ
Технічні зміни застережено. Монтаж повинен виконуватися спеціалістом з відповідною кваліфікацією. Будь-які роботи слід виконувати при відключеному електроживленні. Будь ласка, виконайте встановлення відповідно до наданої схеми. Підключення має бути виконано за допомогою клемної колодки, що постачається з виробом, або будь-якої іншої еквівалентної клемної колодки. Перед першим використанням необхідно перевірити правильність механічного кріплення та підключення. Виріб можна використовувати лише в мережі, яка відповідає енергетичним вимогам та стандартам якості, встановленим законодавством.

ФУНКЦІОНАЛЬНІ ХАРАКТЕРИСТИКИ
Цей виріб можна використовувати лише в приміщенні.

ІНСТРУКЦІЯ ЩОДО ТЕХНІЧНОГО ОБСЛУГОВУВАННЯ ТА БЕЗПЕКИ
Будь-які роботи з технічного обслуговування слід проводити при вимкненому живленні, а виріб має охолонути. Чистіть м'якими та сухими тканинами. Не використовуйте хімічні або абразивні засоби для чистиння. Не накривайте виріб теплоізоляційними матеріалами; забезпечте вільний доступ повітря. Виріб може нагріватися до високих температур. УВАГА! Не дивіться безпосередньо на світлодіодний промінь. Виріб може живитися лише номінальною напругою або напругою в межах зазначеного діапазону. Забороняється використовувати виріб з пошкодженим розсіювачем світла, екраном, захисною кришкою, а також проводкою або точками підключення. Виріб не можна використовувати в несприятливих умовах, наприклад, пил, вода, волога, вібрація, вибухонебезпечне середовище, випари або хімічні випари тощо. Джерело світла, що міститься в цьому світільнику, є незамінним. Увесь світільник має бути замінено за досягнення джерелом світла кінця його строку служби. Не намагайтеся самостійно ремонтувати або розбирати виріб, оскільки це може призвести до анулювання гарантії. Недотримання цих інструкцій може призвести до пожежі, опіків, ураження електричним струмом, фізичних травм або інших матеріальних та нематеріальних збитків. Виробник не несе відповідальності за будь-які збитки, що виникли внаслідок недотримання цих інструкцій. Виробник залишає за собою право змінювати посібник користувача та впроваджувати технічні оновлення без попереднього повідомлення. Останню версію посібника користувача можна завантажити на сайтах www.videx.ua та www.videx.com.pl.

ЗБЕРІГАННЯ ТА ТРАНСПОРТУВАННЯ
До доставки до місця безпосереднього продажу виріб необхідно зберігати в упаковці виробника при температурі від -20°C до +40°C, у сухому приміщенні та захищеному від прямих сонячних променів. Транспортування може здійснюватися наземним, морським, повітряним транспортом у транспортній упаковці виробника.

ГАРАНТІЯ
Гарантійний термін на товар зазначено на індивідуальній упаковці та починається з дати продажу. Протягом гарантійного терміну несправний товар можна обміняти або повернути за наявності підтвердження покупки та збереження всіх компонентів та аксесуарів. Наступні випадки не поширюються на обмежену гарантію: неправильне використання товару та пошкодження його компонентів; несанкціоноване розбирання або наявність глибоких механічних пошкоджень товару; пошкодження внаслідок форс-мажорних обставин.

PL – POLSKI
Natynkowy panel LED

Дякуjemy за wybór produktu Videx! Przed użyciem prosimy o zapoznanie się z niniejszą instrukcją obsługi.

PRZEZNACZENIE I ZASTOSOWANIE PRODUKTU
Produkt przeznaczony do użytku domowego i innych podobnych zastosowań ogólnego przeznaczenia.

[P] PARAMETRY TECHNICZNE
P1. Napięcie i częstotliwość znamionowa; P2. Moc znamionowa; P3. Skorelowana temperatura barwowa; P4. Znamionowy użyteczny strumień świetlny, mierzony w sferze 360°; P5. Klasa efektywności energetycznej zgodnie z Rozporządzeniem Delegowanym Komisji (UE) 2019/2015; P6. Znamionowy prąd wejściowy; P7. Znamionowy współczynnik przesunięcia fazowego; P8. Waga produktu; P9. Wymiary produktu; P10. Produkt nie jest kompatybilny ze ściemniaczami światła; P11. Wskaźnik oddawania barw; P12. Kąt wiązki światła; P13. Znamionowa trwałość L70B50; P14. Klasa ochrony przed pyłem i wilgocią. Zapewniona ochrona przed ciałami stałymi o średnicy powyżej 12 mm; P15. Liczba cykli włączeń przed awarią; P16. Oświetlenie działa bez zauważalnego migotania; P17. Czas nagrzewania do 100% pełnego strumienia świetlnego; P18. Produkt nie zawiera rtęci; P19. Produkt może być instalowany i użytkowany na powierzchniach normalnie palnych; P20. Minimalna odległość oprawy oświetleniowej lub źródła światła od oświetlanych obiektów; P21. Klasa ochrony przed porażeniem elektrycznym II – ochronę przed porażeniem zapewnia nie tylko izolacja podstawowa, ale również izolacja podwójna lub wzmacniona; P22. Nadaje się wyłącznie do użytku wewnętrznego; P23. Uszkodzony klosz, osłona lub osłona ochronną należy natychmiast wymienić; P24. Zakres temperatur pracy; Materiały produktu: tworzywo ABS, poliwęglan; Data produkcji i numer partii podane na produkcie i jego opakowaniu jednostkowym.

[B] ZAWARTOŚĆ OPAKOWANIA
B1. Panel LED; B2. Uchwyt montażowy; B3. Koki i wkręty montażowe; B4. Instrukcja obsługi; B5. Opakowanie.

[M] MONTAŻ
Zmiany techniczne zastrzeżone. Montaż musi zostać wykonany przez specjalistę z odpowiednimi kwalifikacjami. Wszelkie prace należy wykonywać przy odłączonym zasilaniu. Montaż należy wykonać zgodnie z załączonym schematem. Podłączenie należy wykonać za pomocą listwy zaciskowej dołączonej do produktu lub listwy o równoważnej mocy. Przed pierwszym użyciem należy sprawdzić poprawność mechanicznego zamocowania i podłączenia. Produkt może być używany wyłącznie w sieci spełniającej

wymagania energetyczne i normy jakościowe określone przepisami prawa.

CECHY FUNKCJONALNE
Produkt może być używany wyłącznie wewnątrz pomieszczeń.

INSTRUKCJE DOTYCZĄCE KONSERWACJI I BEZPIECZEŃSTWA
Wszelkie prace konserwacyjne należy wykonywać przy wyłączonym zasilaniu i ostudzonym produkcie. Czyścić wyłącznik miękкими i suchymi ściereczkami. Nie stosować chemicznych ani ściernych środków czyszczących. Nie przykrywać produktu materiałami termoizolacyjnymi; zapewnić swobodny dostęp powietrza. Produkt może nagrzać się do wysokich temperatur. UWAGA! Nie patrzeć bezpośrednio na wiązkę LED. Produkt może być zasilany wyłącznie napięciem znamionowym lub napięciem z podanego zakresu. Zabrania się użytkowania produktu z uszkodzonym dyfuzorem światła, ekranem, osłoną ochronną oraz okablowaniem lub punktami przyłączeniowymi. Produkt nie może być używany w niekorzystnych warunkach, takich jak kurz, woda, wilgoć, wibracje, atmosfera wybuchowa, opary lub opary chemiczne itp. Produkt jest wyposażony w niewymienne źródło światła typu LED. Po zużyciu źródła światła należy wymienić cały produkt. Nie należy podejmować prób samodzielnej naprawy ani demontażu produktu, ponieważ może to spowodować utratę gwarancji. Nieprzestrzeganie niniejszych instrukcji może spowodować pożar, oparzenia, porażenie prądem elektrycznym, obrażenia ciała lub inne szkody materialne i niematerialne. Producent nie ponosi odpowiedzialności za szkody wynikające z nieprzestrzegania niniejszych instrukcji. Producent zastrzega sobie prawo do modyfikacji instrukcji obsługi i wprowadzania aktualizacji technicznych bez uprzedniego powiadomienia. Najnowszą wersję instrukcji obsługi można pobrać ze stron www.videx.ua i www.videx.com.pl.

PRZECHOWYWANIE I TRANSPORT
Przed dostawą do punktu sprzedaży bezpośredniej produkt musi być przechowywany w opakowaniu producenta w temperaturze od -20°C do +40°C, w suchym pomieszczeniu i chroniony przed bezpośrednim działaniem promieni słonecznych. Transport może odbywać się drogą lądową, morską i lotniczą w opakowaniu transportowym producenta.

GWARANCJA
Okres gwarancji na produkt podany jest na opakowaniu jednostkowym i rozpoczyna się od daty sprzedaży. W okresie gwarancji wadliwy produkt można wymienić lub zwrócić z zachowaniem dowodu zakupu oraz wszystkich podzespołów i akcesoriów. Gwarancja nie obejmuje: niewłaściwego użytkowania produktu powodującego uszkodzenie jego podzespołów; nieautoryzowanego demontażu lub występowania poważnych uszkodzeń mechanicznych produktu; uszkodzeń spowodowanych siłą wyższą.

CZ – ČESKY
Nástěnný LED panel

Děkujeme, že jste si vybrali produkt Videx! Před použitím si prosím přečtěte tuto uživatelskou příručku.

ÚČEL A POUŽITÍ PRODUKTU
Produkt je určen k použití v domácnostech a jiných podobných univerzálních aplikacích.

[P] TECHNICKÉ PARAMETRY
P1. Jmenovitý napětí a frekvence; P2. Jmenovitý výkon; P3. Korelovaná teplota chromatičnosti; P4. Jmenovitý užitečný světelný tok, měřený v kouli 360°; P5. Třída energetické účinnosti dle nařízení Komise v přenesené pravomoci (EU) 2019/2015; P6. Jmenovitý vstupní proud; P7. Jmenovitý činitel posunutí; P8. Hmotnost produktu; P9. Rozměry produktu; P10. Produkt není kompatibilní se stmívači světla; P11. Index podání barev; P12. Úhel vyzařování; P13. Jmenovitá životnost L70B50; P14. Třída ochrany proti prachu a vlhkosti. Zajištěna ochrana proti pevným cizím předmětům větším než 12 mm; P15. Počet cyklů zapnutí před poruchou; P16. Světlo funguje bez ztížení blikání; P17. Doba zahřívání na 100 % plného světelného toku; P18. Výrobek neobsahuje rtuť; P19. Výrobek lze instalovat a používat na běžné hořlavých povrchích; P20. Minimální vzdálenost od světla nebo světelného zdroje k osvětleným objektům; P21. Třída ochrany před úrazem elektrickým proudem II - ochrana před úrazem elektrickým proudem je zajištěna nejen základní izolací, ale také dvojitou nebo zesílenou izolací; P22. Vhodné pouze pro vnitřní použití; P23. Poškozený difuzér světla, stínidlo nebo ochranný kryt musí být okamžitě vyměněn; P24. Rozsah provozních teplot; Materiály výrobku: ABS plast, polykarbonát; Datum výroby a číslo šarže uvedené na výrobku a jeho individuálním obalu.

[B] OBSAH KRABICE
B1. LED panel; B2. Montážní konzola; B3. Montážní hmoždinky a šrouby; B4. Uživatelská příručka; B5. Obal.

[M] MONTÁŽ
Technické změny vyhrazeny. Instalaci musí provést odborník s příslušnou kvalifikací. Veškeré práce musí být prováděny při odpojení napájení. Proveďte instalaci podle uvedeného schématu. Připojení musí být provedeno pomocí svorkovnice dodané s výrobkem nebo ekvivalentní svorkovnice. Před prvním použitím je nutné zkontrolovat správnost mechanického upevnění a připojení. Výrobek lze používat pouze v síti, která splňuje energetické požadavky a normy kvality stanovené zákonem.

FUNKČNÍ CHARAKTERISTIKA
Tento výrobek lze používat pouze v interiéru.

POKYNY PRO ÚDRŽBU A BEZPEČNOST
Veškeré údržbářské práce by měly být prováděny při vypnutém napájení a výrobek by měl být vychladlý. Čistěte pouze měkkými a suchými hadříky. Nepoužívejte chemické ani abrazivní čisticí prostředky. Nezakrývejte výrobek tepelné izolačními materiály; zajistěte volný přístup vzduchu. Výrobek se může zahřát na vysoké teploty. POZOR! Nedívejte se přímo do LED paprsku. Výrobek smí být napájen pouze jmenovitým napětím nebo napětím v daném rozsahu. Je zakázáno používat výrobek s poškozeným difuzérem světla, stínidlem, ochranným krytem a kabeláží nebo připojovacími body. Výrobek nelze používat za nepříznivých podmínek, např. prach, voda, vlhkost, vibrace, výbušná atmosféra, výpary nebo chemické výpary atd. Výrobek je vybaven nevyměnitelným světelným zdrojem typu LED. Po skončení životnosti světelného zdroje je nutné vyměnit celý výrobek. Neopouštějte se výrobek sami opravovat ani rozoberat, mohlo by dojít ke ztrátě záruky. Nedodržení těchto pokynů může vést k požáru, popáleninám, úrazu elektrickým proudem, zranění osob nebo jiné materiální i nemateriální škodě. Výrobce nenese odpovědnost za žádné škody vzniklé v důsledku nedodržení těchto pokynů. Výrobce si vyhrazuje právo upravit uživatelskou příručku a provádět technické aktualizace bez předchozího upozornění. Nejnovější verze uživatelské příručky je k dispozici ke stažení na www.videx.ua a www.videx.com.pl.

SKLADOVÁNÍ A PŘEPRAVA
Před dodáním do místa přímého prodeje musí být výrobek skladován v obalu výrobce při teplotě od -20 °C do +40 °C, v suché místnosti a mimo dosah přímého slunečního záření. Přeprava může být provedena pozemní, námořní nebo leteckou dopravou v přepravním obalu výrobce.

ZÁRUKA
Záruční doba na výrobek je uvedena na individuálním obalu a začíná běžet datem prodeje. Během záruční doby lze vadný výrobek vyměnit nebo vrátit s dokladem o koupi a se zachováním všech součástí a příslušenství. Na rozsah omezené záruky se nevztahuje: Nesprávné použití výrobku a poškození jeho součástí; Neoprávněná demontáž nebo hluboké mechanické poškození výrobku; Poškození v důsledku vyšší moci.

SK - SLOVENČINA
Povrchovo montovaný LED panel

Ďakujeme, že ste si vybrali produkt Videx! Pred použitím si prečítajte túto používateľskú príručku.

ÚČEL A POUŽITIE PRODUKTU
Produkt je určený na použitie v domácnostiach a iných podobných aplikáciách na všeobecné použitie.

[P] TECHNICKÉ PARAMETRE
P1. Menovité napätie a frekvencia; P2. Menovitý výkon; P3. Korelovaná teplota farby; P4. Menovitý užitočný svetelný tok meraný v guľi 360°; P5. Trieda energetickej účinnosti podľa delegovaného nariadenia Komisie (EÚ) 2019/2015; P6. Menovitý vstupný prúd; P7. Menovitý posuvný faktor; P8. Hmotnosť produktu; P9. Rozmery produktu; P10. Produkt nie je kompatibilný so stmievačmi svetla; P11. Index podania farieb; P12. Uhol vyžarovania; P13. Menovitá životnosť L70B50; P14. Trieda ochrany proti prachu a vlhkosti. Zabezpečená ochrana proti pevným cudzím predmetom väčším ako 12 mm; P15. Počet cyklov zapnutia pred poruchou; P16. Svetlo funguje bez viditeľného blikania; P17. Doba zahrievania na 100 % plného svetelného toku; P18. Výrobok neobsahuje ortuť; P19. Výrobok je možné inštalovať a používať na bežne hořlavých povrchoch; P20. Minimálna vzdialenosť od svetidla alebo svetelného zdroja k osvetleným predmetom; P21. Trieda ochrany pred úrazom elektrickým prúdom II - ochrana pred úrazom elektrickým prúdom je zabezpečená nielen základnou izoláciou, ale aj dvojitou alebo zesílenou izoláciou; P22. Vhodné len na vnútorné použitie; P23. Poškodený difúzor svetla, tienidlo alebo ochranný kryt sa musí okamžite vymeniť; P24. Rozsah prevádzkových teplot; Materiály výrobku: ABS plast, polykarbonát; Dátum výroby a číslo šarže uvedené na výrobku a jeho individuálnom balení.

[B] OBSAH BALENIA
B1. LED panel; B2. Montážna konzola; B3. Montážne hmoždinky a skrutky; B4. Používateľská príručka; B5. Balenie.

[M] MONTÁŽ
Technické zmeny vyhradené. Inštaláciu musí vykonať odborník s príslušnou kvalifikáciou. Akékoľvek práce sa musia vykonať pri odpojení napájania. Inštaláciu vykonajte podľa uvedenej schémy. Pripojenie musí byť vykonané pomocou svorkovnice dodanej s výrobkom alebo ekvivalentnej svorkovnice. Pred prvým použitím je potrebné skontrolovať správnosť mechanického upevnenia a pripojenia. Výrobok sa môže používať iba v sieti, ktorá spĺňa energetické požiadavky a normy kvality stanovené zákonom.

FUNKČNÉ CHARAKTERISTIKY
Tento výrobok sa môže používať iba v interiéru.

POKYNY PRE ÚDRŽBU A BEZPEČNOSŤ
Akákoľvek údržba by sa mala vykonávať pri vypnutom napájaní a výrobok by mal byť vychladnutý. Čistite iba mäkkými a suchými hadičkami. Nepoužívajte chemické ani abrazívne čistiace prostriedky. Výrobok nezakrývajte tepelnoizolačnými materiálmi; zabezpečte voľný prístup vzduchu. Výrobok sa môže zahriať na vysoké teploty. POZOR! Nepozerajte sa priamo do LED lúča. Výrobok sa smie napájať iba menovitým napätím alebo napätím v danom rozsahu. Je zakázané používať výrobok s poškodeným difúzorom svetla, tienidlom, ochranným krytom a kabelážou alebo pripojovacími bodmi. Výrobok sa nesmie používať v nepriaznivých podmienkach, napr. prach, voda, vlhkosť, vibrácie, výbušná atmosféra, výpary alebo chemické výpary atď. Výrobok je vybavený nevymeniteľným svetelným zdrojom typu LED. Keď svetelný zdroj dosiahne koniec svojej životnosti, musí sa vymeniť celý výrobok. Nepokúšajte sa výrobok opravovať ani rozoberať sami, pretože to môže viesť k strate záruky. Nedodržanie týchto pokynov môže mať za následok požiar, popáleniny, úraz elektrickým prúdom, fyzické zranenie alebo inú materiálnu a nemateriálnu škodu. Výrobca nenese zodpovednosť za žiadne škody spôsobené nedodržaním týchto pokynov. Výrobca si vyhradzuje právo zmeniť používateľskú príručku a implementovať technické aktualizácie bez predchádzajúceho upozornenia. Najnovšia verzia používateľskej príručky je k dispozícii na stiahnutie na www.videx.ua a www.videx.com.pl.

SKLADOVANIE A PŘEPRAVA
Před dodáním do přímého prodejního místa musí být výrobek skladován v obale výrobce při teplotě od -20°C do +40°C, v suché místnosti a bez přímého slunečního záření. Přeprava sa může vykonávať pozemnou, námořnou alebo leteckou dopravou v prepravnom obale výrobce.

ZÁRUKA
Záruční doba na výrobek je uvedena na individuálním obale a začíná plynout od datumu predaja. Počas záručnej doby je možné chybný výrobok vymeniť alebo vrátiť s dokladom o kúpe a so zachovaním všetkých komponentov a príslušenstva. Nasledujúce prípady sa nevzťahujú na rozsah obmedzenej záruky: Nesprávne používanie výrobku a poškodenie jeho komponentov; Neoprávnená demontáž alebo hlboké mechanické poškodenie výrobku; Poškodenie spôsobené vyššou mocou.

HU – MAGYAR
Felületre szerelhető LED panel

Köszönjük, hogy a Videx terméket választotta! Használat előtt kérjük, olvassa el ezt a felhasználói kézikönyvet.

A TERMÉK CÉLJA ÉS ALKALMAZÁSA
A termék háztartásokban és más hasonló általános célú alkalmazásokban való használatra készült.

[P] MŰSZAKI PARAMÉTEREK
P1. Névleges feszültség és frekvencia; P2. Névleges teljesítmény; P3. Korrelált szín hőmérséklet; P4. Névleges hasznos fényáram, 360°-os gömbön mérve; P5. Energiahatékonysági osztály a Bizottság (EU) 2019/2015 felhatalmazáson alapuló rendelete szerint;

